



ingénieurs
sans frontières

Comment s'engager et pourquoi ?

15 Octobre 2015





Vision et mission

Vision

La technique au service du social

Missions

2 piliers :

- Missions d'appui en ingénierie
- Education à la citoyenneté mondiale





ISF en quelques chiffres

1990



2000



2015



± 20 membres actifs ; ± 100 demandeurs d'activités



± 700 membres sympathisants



A l'international, des actions réalisées/en cours :
Madagascar, Burkina Faso, Burundi, Congo RDC, Rwanda



Financements publics et privés

Demain



Se concentrer sur les missions d'appui, moins de maîtrise d'oeuvre



Développer l'axe citoyenneté et les actions en Belgique



Structurer le réseau de bénévoles



I. Missions d'appui

- Types de mission
 - Support et conseil technique
 - Missions de terrain : courte durée et « longue durée »
- Expertise
 - Adduction d'eau
 - Traitement des déchets
 - Energies

2 projets LD et 3 missions CT
150 000 bénéficiaires impactés

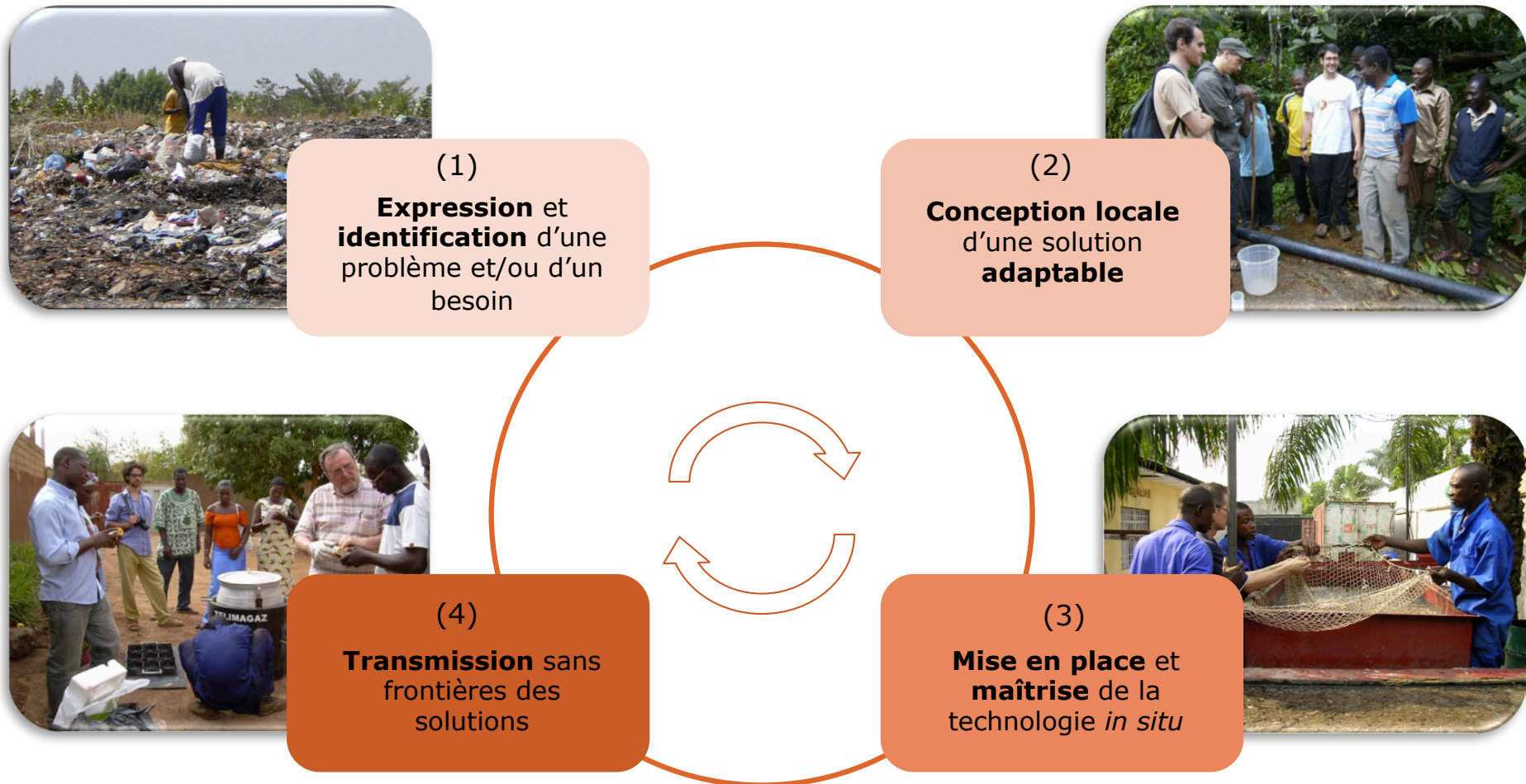




ISF en détail

I. Missions d'appui

- Methodologie





II. Education à la citoyenneté mondiale

- 3 volets
 - Formations et animations
 - Présence dans les écoles
 - Présence dans les entreprises

- Partenaires



4 week-ends de formation (> 100 étudiants)

Présence aux jobs fairs

Co-fondateur du projet Ingénieurs Sud



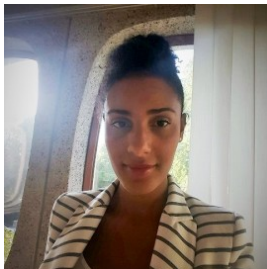


ISF : c'est qui?

- Des bénévoles en large majorité



- Un chef de projet et 1 équipe locale à Madagascar ainsi qu'une équipe locale au Burkina Faso
- Une permanente en Belgique



Nafissatou Sarr, Responsable communication et fundraising



ISF : c'est quoi?

- Des actions
- qui n'existeraient pas sans le volet support!





ISF : c'est quoi?

- Multitude de possibilités
- A chaque pôle ses besoins





En résumé

- ISF, c'est...



Un vaste chantier !



En résumé

- ISF se définit...

Par ce qu'on en fait!



Merci !

Des questions? Suggestions? Idées?

Contactez-nous!

Bienvenue@isf-iai.be

